

# Sys-Mining

Minería de aplicaciones en línea

**La manera más sencilla de analizar y documentar aplicaciones informáticas de forma automática**

- Documentación automática on-line
- Repositorio de documentación
- Control de versiones
- Orientado a analistas y programadores

**Sys-Mining®** es la herramienta más poderosa de minería, análisis y documentación de aplicaciones informáticas, está enfocada a apoyar todas las áreas que participan en el ciclo de vida de creación y mantenimiento de aplicaciones.

**Sys-Mining®** soporta los principales lenguajes de programación y lenguajes procedurales de diferentes plataformas: Mainframe, Unix, Windows®, AS/400 (iSeries), etc.



\* Logotipo Linux tomado de: <http://linux.ctt-espe.edu.ec/ace6.htm>

\*\* Mainframe tomado de: <http://deredes.net/zos-mainframes/>

\*\*\* Logotipo Windows tomado de: <http://www.blogdetecnologia.com/categoria/sistemas-operativos/windows-vista/>

**Sys-Mining**® apoyado en metodologías de minería de aplicaciones apoya a los profesionales del mantenimiento de aplicaciones a producir de manera automática información sobre cómo están constituidos los aplicativos, la información resultante mapea la estructura actual de los aplicativos, presentando información visual e impresa.

## Funcionamiento

**Sys-Mining**® accede a las diferentes plataformas donde se encuentran los componentes de programación que conforman los aplicativos; se extraen, se “parsean” y se depositan en una base de conocimiento.

Permite la integración de los niveles de servicio y procesos de negocio.

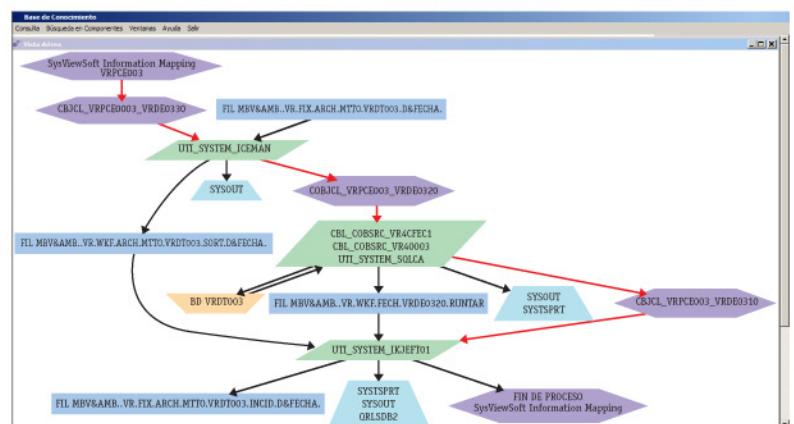
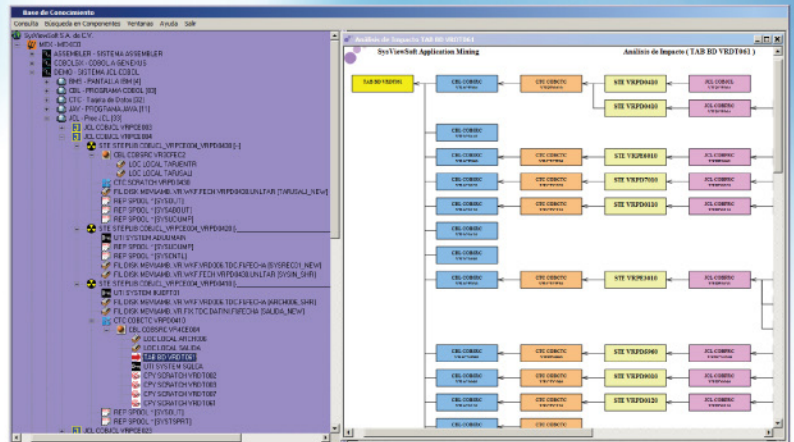
## Productos

La información que es factible obtener a partir de una implementación de Sys-Mining es la siguiente:

- Inventario de componentes.
- Relación de componentes faltantes.
- Referencias cruzadas.
- Análisis de impacto.
- Diagramas de flujo y bloque.
- Visualiza fuentes de componentes.
- Incorpora control de versiones.
- Posibilita la exportación de información generada en el sistema.
- Documentación actual del sistema y que ha sido incorporada a la base de conocimiento.

## Beneficios

- Aumente la productividad de sus analistas y desarrolladores.
- Reduzca impactos negativos en producción.
- Reduzca tiempos de mantenimiento.
- Despreocúpese de la documentación, Sys-Mining la realiza en automático.



## Contáctenos

[www.sysviewsoft.com](http://www.sysviewsoft.com)

[info@sysviewsoft.com](mailto:info@sysviewsoft.com)

52 (55) 5233.6173 • 52 (55) 5233.6183

Río Mississippi 52 - 3er. Piso,

Col. Cuauhtémoc, México, D.F., C.P. 06500